

วาระที่ 4.2

การป้องกันปัญหาการเกิดซ้ำด้านคุณภาพและ
มาตรฐานจากการให้บริการสาธารณสุข

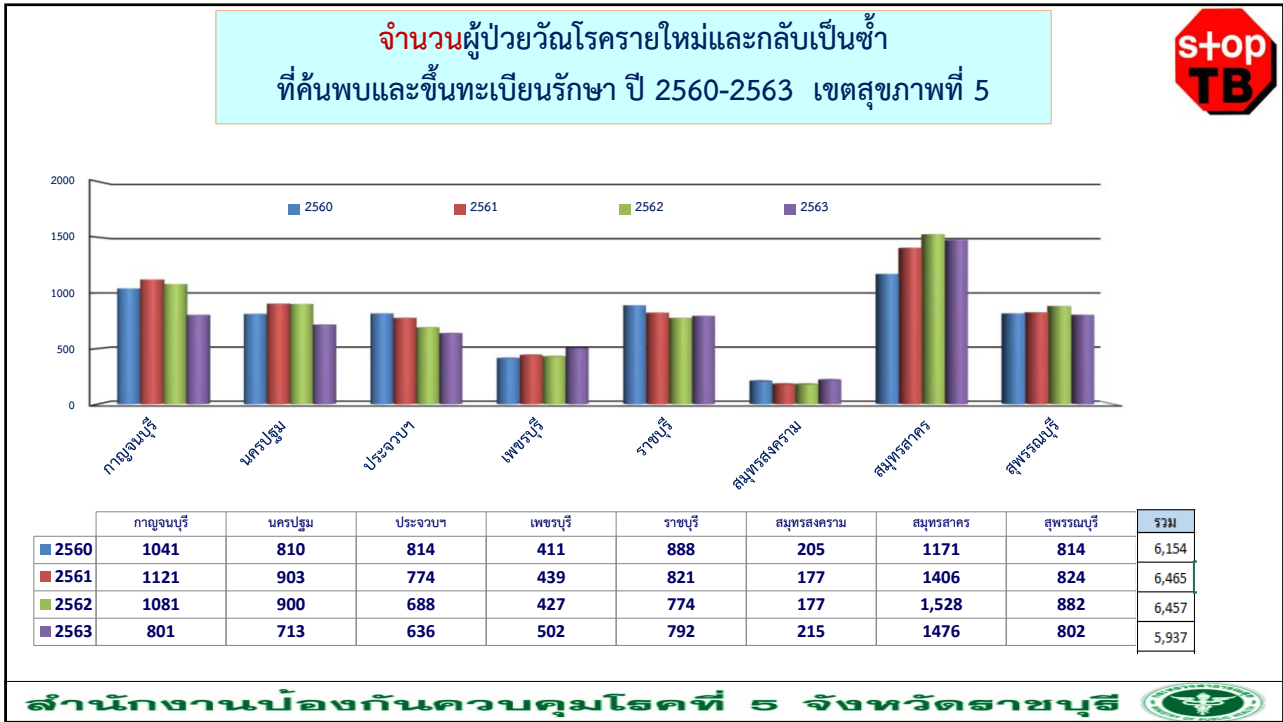
“ การติดเชื่อวัณโรค ในกลุ่มผู้ให้บริการ ”

เสนอการประชุม อคม. ครั้งที่ 2/62 วันที่ 1 เม.ย. 64

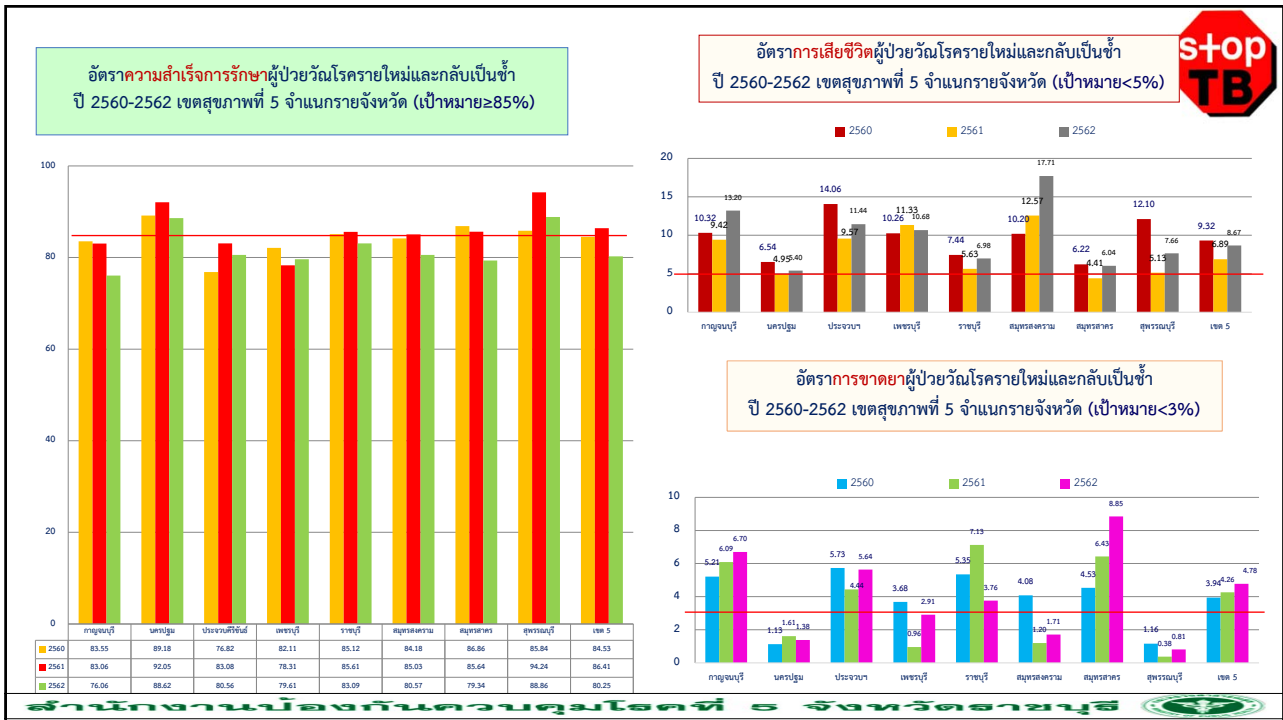
1

สถานการณ์วัณโรค

2



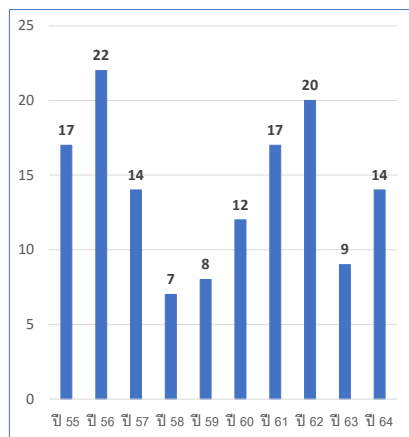
3



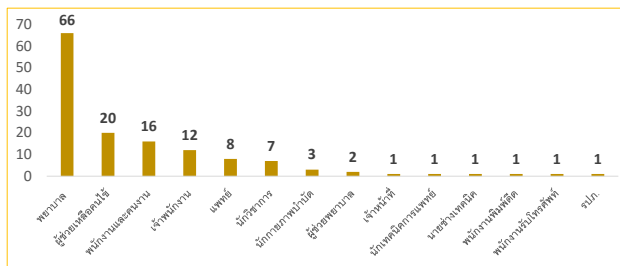
4

ผู้ให้บริการ ติดเชื้อไวรัสโรคจากการให้บริการ ยื่นคำร้องขอรับเงินช่วยเหลือเบื้องต้น ปีงบประมาณ 2555-2564(ก.พ. 64)

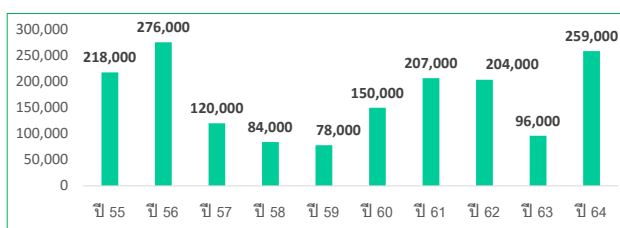
จำนวนผู้ให้บริการ ได้รับเชื้อไวรัสโรคจากการให้บริการ
ปีงบประมาณ 2555-2564(ก.พ. 64)



จำนวนผู้ให้บริการ ได้รับเชื้อไวรัสโรคจากการให้บริการ แยกตามอาชีพ
ปีงบประมาณ 2555-2564(ก.พ. 64)



จำนวนเงินจ่ายชดเชยให้แก่ผู้ให้บริการ ที่ได้รับเชื้อไวรัสโรคจากการให้บริการ
ปีงบประมาณ 2555-2564(ก.พ. 64)



5

ร้อยละ การติดเชื้อไวรัสโรคของผู้ให้บริการ เทียบกับ ผู้ป่วยไวรัสโรคทั้งหมด

ปีงบประมาณ	จำนวนผู้ป่วย ไวรัสโรคทั้งหมด	จำนวนผู้ให้บริการ ที่ติดเชื้อไวรัสโรค	ร้อยละ
ปี 59	6,102	8	0.13
ปี 60	6,154	12	0.19
ปี 61	6,465	17	0.26
ปี 62	6,457	20	0.31
ปี 63	5,937	9	0.15
ปี 64	2,302	14	0.61

ผู้ให้บริการสาธารณสุข

บุคคลซึ่งให้บริการสาธารณสุข และให้
หมายความรวมถึงบุคคลที่ให้การช่วยเหลือ
หรือ สนับสนุนการให้บริการสาธารณสุข
หรือสนับสนุนการให้บริการสาธารณสุข
ไม่ว่าจะมีหน้าที่โดยตรงหรือไม่

- # คาดว่า ผู้ให้บริการที่ติดเชื้อไวรัสโรค ที่ สปสช. ให้ความช่วยเหลือเบื้องต้นจากได้รับความเสียหายจากการให้บริการ เป็นเพียงส่วนหนึ่งของผู้ให้บริการที่ติดเชื้อ
- # อาจจะมีบางส่วนที่ไม่ได้ แจ้งขอรับความเสียหายจากการติดเชื้อไวรัสโรค

6

ผู้ให้บริการ ติดเชื้อวันโรคจากการให้บริการ ยื่นคำร้องขอรับเงินช่วยเหลือเบื้องต้น ปีงบประมาณ 2555-2564(ก.พ. 64) แยกราย รพ.

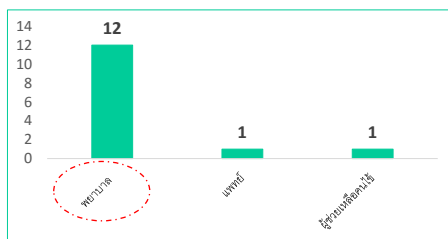
ลำดับ	โรงพยาบาล	จำนวน
1	โรงพยาบาลเจ้าพระยามรราช	22
2	โรงพยาบาลนครปฐม	18
3	โรงพยาบาลบ้านแพ้ว(องค์การมหาชน)	16
4	โรงพยาบาลเมก้าริทซ์	12
5	โรงพยาบาลพระจอมเกล้า	10
6	โรงพยาบาลหัวหิน	8
7	โรงพยาบาลพลพลพยุหเสนา	7
8	โรงพยาบาลนครชัยศรี	5
9	โรงพยาบาลสมเด็จพระสังฆราชองค์ที่ 17	5
10	โรงพยาบาลบางสะพาน	4
11	โรงพยาบาลสมเด็จพระเลิศหล้า	3
12	โรงพยาบาลสมุทรสาคร	3
13	โรงพยาบาลทับสะแก	2
14	โรงพยาบาลบางสะพานน้อย	2
15	โรงพยาบาลบ้านโป่ง	2
16	โรงพยาบาลสามร้อยยอด	2
17	โรงพยาบาลหลวงพ่อบึง	2
18	โรงพยาบาลเขาย้อย	1
19	โรงพยาบาลเจ้าคุณไพฑูริย์พนมทวน	1
20	โรงพยาบาลแก่งกระจาน	1

ลำดับ	โรงพยาบาล	จำนวน
21	โรงพยาบาลดอนเจดีย์	1
22	โรงพยาบาลคำชะโนด	1
23	โรงพยาบาลทองหลาง	1
24	โรงพยาบาลท่ายาง	1
25	โรงพยาบาลกาฬยี่	1
26	โรงพยาบาลบางปลานี	1
27	โรงพยาบาลปราณบุรี	1
28	โรงพยาบาลปากท่อ	1
29	โรงพยาบาลราชบุรี	1
30	โรงพยาบาลวัดเกตุเมดิคัลราชมาร (รพ.สมุทรสาคร 2)	1
31	โรงพยาบาลสมเด็จพระพรหมมังคลาจารย์	1
32	โรงพยาบาลอุ้มผาง	1
33	รพ.สต.บ้านไร่ใหญ่	1
34	รพ.สต.วัดประยา	1
	รวม	140

7

จำนวนผู้ให้บริการ ติดเชื้อวันโรคจากการให้บริการ ย้อนหลัง 5 ปี ปีงบประมาณ 2559-2564(ก.พ. 64)

โรงพยาบาลนครปฐม



ลำดับ	อาชีพ	ปี 60	ปี 61	ปี 62	ปี 63	ปี 64	รวม
1	พยาบาล	1	1	3	4	3	12
2	แพทย์		1				1
3	ผู้ช่วยเหลือคนไข้			1			1
	รวม	1	2	4	4	3	14

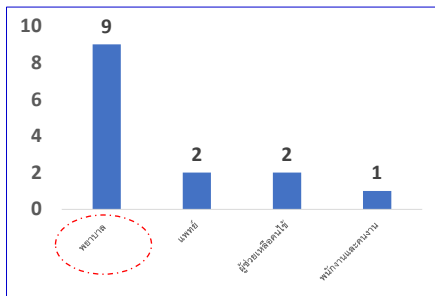
ปี 59 ไม่มีผู้ป่วย

ลำดับ	แผนก	ปี 60	ปี 61	ปี 62	ปี 63	ปี 64	รวม
1	ศัลยกรรม				2	2	4
2	อายุรกรรม			2	1		3
3	หอผู้ป่วยพิเศษ		1			1	2
4	งานบริการเครื่องช่วยหายใจ	1					1
5	จิตเวช		1				1
6	ผู้ป่วยนอก			1			1
7	ห้องส่องกล้อง				1		1
8	หอผู้ป่วยหนัก			1			1
	รวม	1	2	4	4	3	14

8

จำนวนผู้ให้บริการ ติดเชื้อไวรัสโรคจากการให้บริการ ย้อนหลัง 5 ปี ปีงบประมาณ 2559-2564(ก.พ. 64)

โรงพยาบาลเจ้าพระยาอภัยภูเบศร



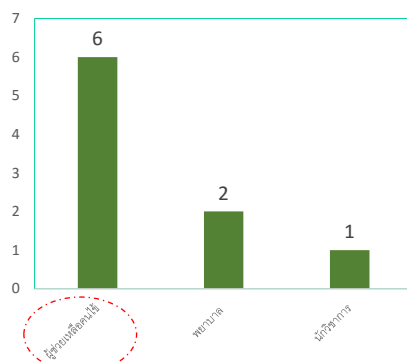
ลำดับ	อาชีพ	ปี 59	ปี 60	ปี 61	ปี 62	ปี 63	ปี 64	รวม
1	พยาบาล		1	2	5	1		9
2	แพทย์		2					2
3	ผู้ช่วยเภสัชกร	1		1				2
4	พนักงานและคนงาน				1			1
	รวม	1	3	3	6	1	0	14

ลำดับ	แผนก	ปี 59	ปี 60	ปี 61	ปี 62	ปี 63	รวม
1	อายุรกรรม		1	2			3
2	ผู้ป่วยนอก				2		2
3	ศัลยกรรม		1		1		2
4	ห้องผ่าตัด	1	1				2
5	ผู้ป่วยใน			1			1
6	ห้องไตเทียม					1	1
7	หอผู้ป่วยพิเศษ				1		1
8	หอผู้ป่วยหนัก				1		1
9	ออโรบิติกส์				1		1
	รวม	1	3	3	6	1	14

9

จำนวนผู้ให้บริการ ติดเชื้อไวรัสโรคจากการให้บริการ ย้อนหลัง 5 ปี ปีงบประมาณ 2559-2564(ก.พ. 64)

โรงพยาบาลบ้านแพ้ว



ลำดับ	อาชีพ	ปี 61	ปี 62	ปี 64	รวม
1	ผู้ช่วยเภสัชกร	3	1	2	6
2	พยาบาล			2	2
3	นักวิชาการ		1		1
	รวม	3	2	4	9

ปี 59-60 ไม่มีผู้ป่วย

ลำดับ	แผนก	ปี 61	ปี 62	ปี 64	รวม
1	ไตเทียม			2	2
2	ผู้ป่วยนอก	1	1		2
3	ผู้ป่วยหนัก	1	1		2
4	หอผู้ป่วยหนัก			1	1
5	อุบัติเหตุฉุกเฉิน			1	1
	รวม	3	2	4	9

10

แผนการป้องกันปัญหาการเกิดซ้ำด้านคุณภาพและมาตรฐานจากการให้บริการสาธารณสุข
 “ การติดเชื้อวัณโรค ในกลุ่มผู้ให้บริการ” ปีงบประมาณ 2564 (ระยะที่ 1)

สถานการณ์/ปัญหา

- # ผู้ให้บริการ ติดเชื้อวัณโรค ร้อยละ 0.1- 0.3 ในปีงบประมาณ 2559- 2563
- # ในปีงบประมาณ 2564 มีแนวโน้มสูงขึ้น (ณ มี.ค. 64 ร้อยละ 0.6 ของผู้ป่วยวัณโรคทั้งหมด)
- # พบมากในกลุ่มพยาบาล แพทย์และผู้ช่วยเหลือคนไข้

กระบวนการ

1	อคม. แต่งตั้งคณะทำงานฯ	เม.ย.
2	คณะทำงานจัดทำแผนงานฯ	พ.ค.-มิ.ย.
3	เสนอแผนงานแก่ อคม.	มิ.ย.
4	เสนอ อปสข./ 5*5 / เขตสุขภาพที่ 5	ส.ค.-ก.ย.

การประเมินผล

ระยะที่ 1

ได้แผนงาน/แนวทางการดำเนินงาน
 การป้องกันการติดเชื้อ
 ในกลุ่มผู้ให้บริการ ร่วมกัน

11

เสนอ คณะอนุกรรมการควบคุมคุณภาพและมาตรฐานบริการสาธารณสุข เขต 5 ราชบุรี

1. เพื่อพิจารณาแผนการป้องกันปัญหาการเกิดซ้ำด้านคุณภาพและมาตรฐานจากการให้บริการสาธารณสุข
 ในประเด็น “ การติดเชื้อวัณโรค ในกลุ่มผู้ให้บริการ”

2. เพื่อพิจารณาการแต่งตั้งคณะทำงานการป้องกันปัญหาการเกิดซ้ำด้านคุณภาพและมาตรฐาน
 จากการให้บริการสาธารณสุข ในประเด็น “ การติดเชื้อวัณโรค ในกลุ่มผู้ให้บริการ”

โดยมีองค์ประกอบ ดังนี้

- | | |
|--|---|
| 1. ผู้ตรวจราชการ/สาธารณสุขนิเทศก์ เขตสุขภาพที่ 5 ที่ปรึกษา | |
| 2. ผอ. สปสข. เขต 5 ราชบุรี ที่ปรึกษา | |
| 3. ผอ. สคร. ที่ 5 จ.ราชบุรี ประธาน | |
| 4. รอง/ผอ สปสข. เขต รองประธาน | |
| 5. ตัวแทนเขตสุขภาพที่ 5 คณะทำงาน | |
| 6. ผู้รับผิดชอบงาน วัณโรค สสจ 2 คน คณะทำงาน | |
| 7. ผู้รับผิดชอบงาน วัณโรค รพศ. 2 คน คณะทำงาน | |
| 8. ผู้รับผิดชอบงาน วัณโรค รพท. 2 คน คณะทำงาน | |
| 9. ผู้รับผิดชอบงาน วัณโรค รพช. 2 คน คณะทำงาน | |
| 10. ตัวแทน รพ.สต. 2 คน คณะทำงาน | |
| 11. ผู้รับผิดชอบงานป้องกันการติดเชื้อใน รพ. คณะทำงาน | 13. ผู้รับผิดชอบงาน วัณโรค สคร. 5 จ. ราชบุรี เลขานุการ |
| 12. ผู้รับผิดชอบงานอาชีวอนามัยใน รพ. คณะทำงาน | 14. ผู้รับผิดชอบงาน วัณโรค สปสข.เขต 5 ราชบุรี เลขานุการ |
| | 15. ผู้รับผิดชอบ งาน อคม. สปสข.เขต 5 ราชบุรี เลขานุการ |

12

สวัสดีค่ะ

13